



나눔온 - 몰 소개





나눔ON은 사회공헌활동을 체계적으로 유지, 발전시키며

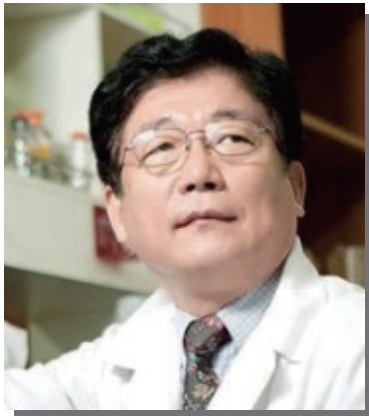
나눔ON만의 차별화된 정책으로 따뜻한 사랑을 펼쳐나가도록 노력하겠습니다.

CONTENTS

1. 두손바이옴 회사 소개
2. 나눔-온 물 사업이란?
3. 현대인의 창업, 부업에 대한 여론
4. 나눔-온 물 운영방안
5. 나눔-온 물 3가지 운영 방안
6. 나눔-온 물 가입 및 운영절차
7. 5세대 유산균 - 에피바이오틱스란 ?
8. 나눔온 제품 소개



수입에 의존하던 포스트바이오틱스를 정가진면역연구소와 협업을 통해 국내 기술로 포스트바이오틱스를 넘어서는 5세대 유산균 에피바이오틱스를 생산하였으며, 원재료의 색상과 유효한 영양성분의 손실이나 변형없이 제품에 포함하는 독자 기술을 확보 OEM/ODM을 통한 상품 개발 및 생산 판매



정가진 JEONG, GAJIN

前) 서울대학교 자연과학대학 생명과학부 교수

연구분야

면역학, 미생물학, 세포생물학





나눔온 사업은 자본, 장소, 시간에 제한을 두지 않고, 창업과 부업을 선택하여 할 수 있고, 가정주부, 노령자, 장애인등 누구나 쉽게 운영할 수 있게 쇼핑몰을 분양하여 주는 플랫폼입니다.

나눔-온은 사회활동이 어려운 장애인들도 참여 할 수 있도록 **상품선정 및 상품배송, 재고관리를 본사가 모두 관리하여 운영에 부담 없이** 사회의 일원이 되어 함께 하는 것 입니다.

나눔온 시넵스 사회기부사업에는 **나눔-온 물과 나눔-온 기부물, 나눔-온 사업자를 세가지 형태로** 운영됩니다.

3無사업 (無자본, 無점포, 無재고)으로 진행하는 쇼핑몰 플랫폼을 분양 신청만으로도

초기 사업진입을 위한 투자 자본 없이 진입

손쉬운 온라인 쇼핑몰 개설로 쇼핑몰 사업 진행

본사의 창업프로그램 교육에 따른 손쉬운 창업

나눔온 시넵스 사회기부물은 노인의료나눔재단, (사)서울특별시 지적발달장애인 복지협회, (사)다문화종합복지센터와 협업하여 진행하는 사업으로 **나눔온-물을 통해 판매되는 매출의 일정부분을 사회적 약자들이 자립 할 수 있도록 지원하는 사업**입니다.



노인의료나눔재단

보건복지부와 협업하여 노인 무릎인공관절 수술지원을 하며 만성질환인 퇴행성관절염으로 치료,수술을 권유받고 경제적으로 어려움에 고통을 참고 살아가는 취약계층 약 35만명 에게 국비지원, 사회적 후원을 통해 삶의 희망을 주고자 "노인의료나눔재단" 을 설립된 기관입니다.

(사)서울특별시지적발달장애인복지협회는 장애인의 IL(Independent Living)에 대한 개념이 확산되는 가운데 **발달 장애인의 특성에 맞는 자립지원프로그램을 기획·제공**하여 서울시에 거주하는 발달장애인의 자립을 증진, 지원하기 위해 설립된 기관입니다.

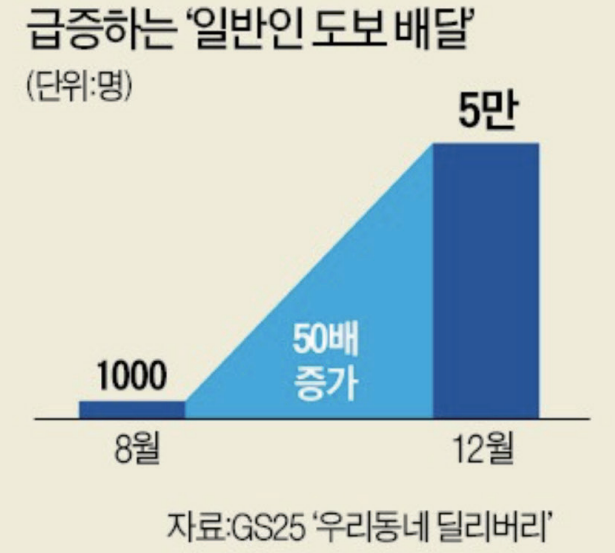


서울특별시장
서울특별시지적발달장애인복지협회
Seoul Association on Intellectual & Developmental Disabilities



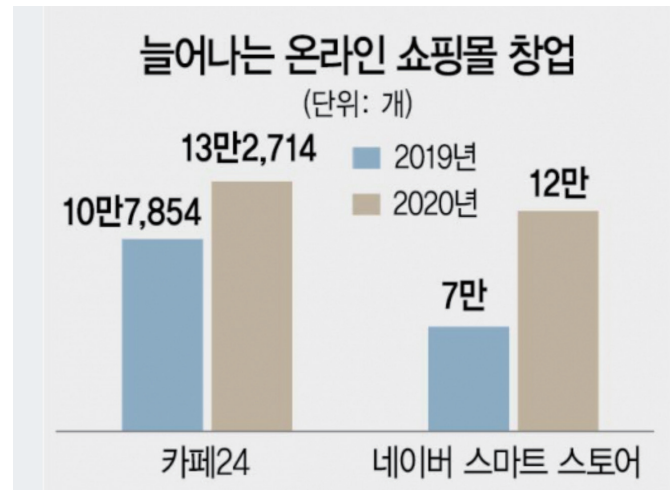
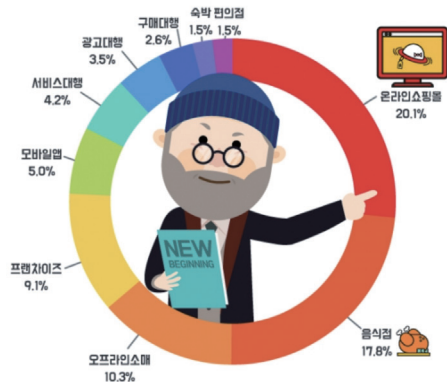
현대인의 창업, 부업에 대한 여론

직장인 4명 중 1명은 부업 중



가장 많이 하는 창업 1위 '온라인 쇼핑몰'

※ 성인남녀 4,802명 설문결과. 자료제공: 잡코리아 X알바몬





독립된 쇼핑몰 분양

개별적 운영이 가능한 쇼핑몰 개설을 통한 수익 창출

01 분양 신청

02 쇼핑몰 개설

03 쇼핑몰 운영

나눔-온 몰

판매정책 속지



회원유치



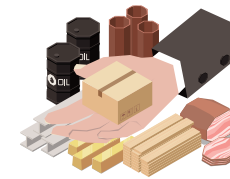
제품 판매, 결제



카드수수료 본사 부담

본사

제품 배송



조건 충족시 무료배송
동일한 제품과 수량을 단체에 기부

수수료 정산



월 2회 정산
출금 신청 후 입금



제품별 수익율

제품	소비자가격	수익
펑수 에피바이오틱스 3종	29,600	11,240
김치아이 유산균	26,900	10,220
펑수 우리아이 김치아이	26,900	10,220
흑삼 컴파운드 케이 골드	54,000	20,520
홍삼 컴파운드 케이 골드	48,000	18,240
꽃송이 에피바이오틱스	48,000	18,240
지방도둑	86,000	32,680
펑수는 커플초	14,000	5,320
펑수는 커플초 1개월 분	56,000	21,280
케이콩 샴푸	38,000	14,440
이너에피	49,000	18,620
포스트비아	86,000	32,680
코스모바이옴	298,000	113,240
에피톡스	14,000	5,320
에피톡스 4 Box	56,000	21,280



소비자가 본인 물 제품을 구매하면
개인 수익이 발생

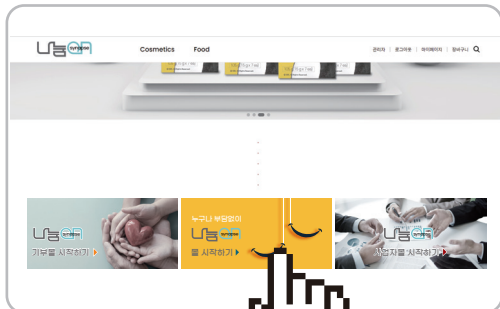
판매가의 **38%** 수익

세후 정산, 카드수수료 본사 부담



STEP 1 회원가입

나눔온 회원가입
나눔-온 몰 개설 신청



www.doosonbiom.com

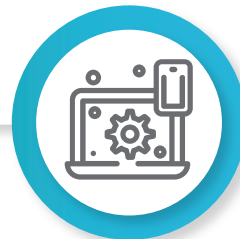
STEP 2 나눔-온 몰 개설 및 지원

회원 개인 몰 개설

몰 신청시 제품 1개 구매 (14,000원)
카드수수료 본사 부담

택배 무료배송 조건

커플초,에피톡스 4box이상
선물세트 5개 이상
8만원이상 제품 구매시



STEP 3 정산

월2회 정산

1~15일 ▶ 말일 신청

16~ 말일 ▶ 익월 15일 신청

- 출금 신청 후 2~3일 이내 입금 -

출금 신청은 본인 몰 관리자에서
매출정산 후 신청

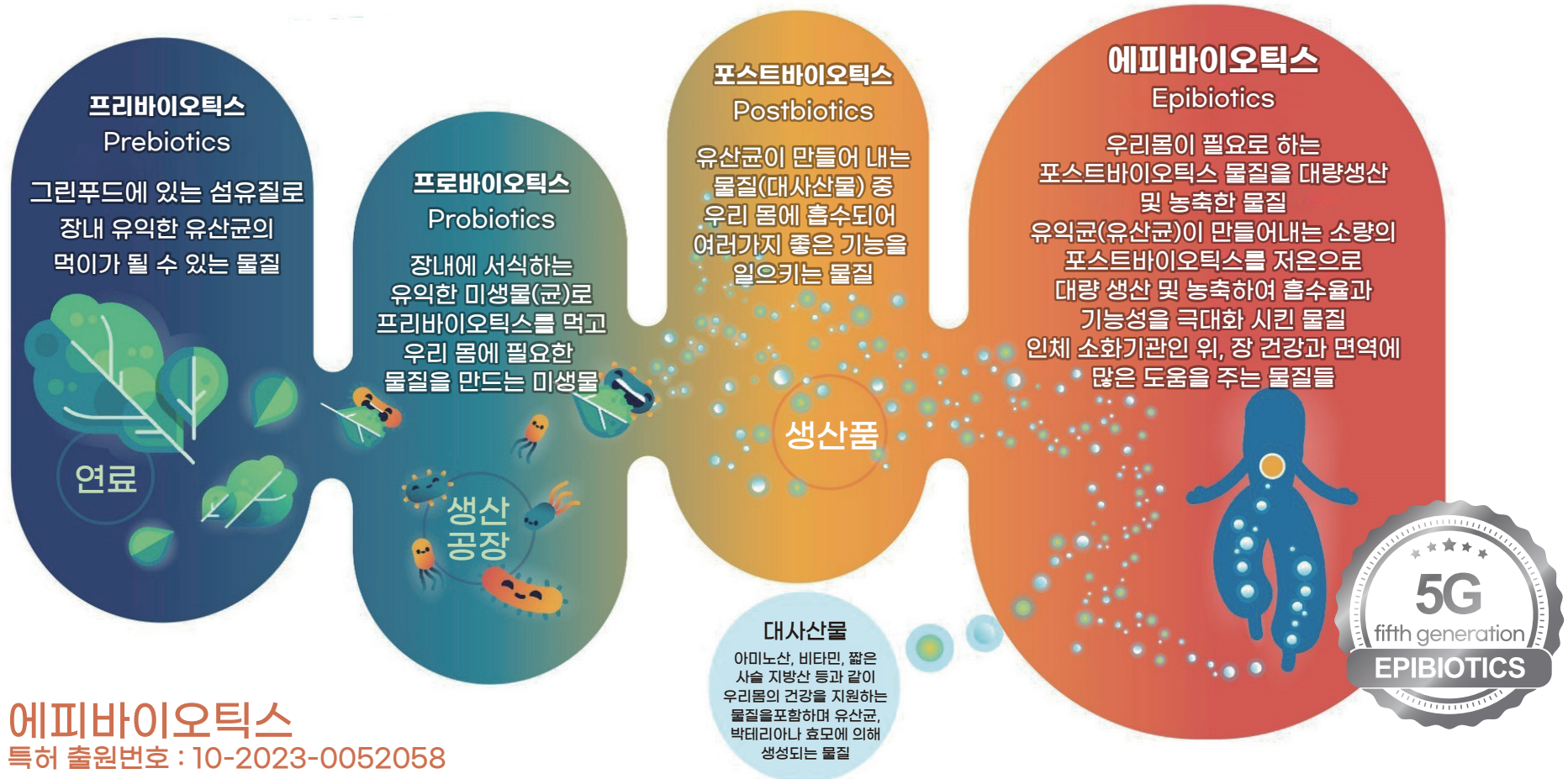


5세대 유산균 - 에피바이오틱스란 ?

유산균변천과정과 두손바이옴만의 5세대 유산균 에피바이오틱스란 ?

원료 생산을 원점에서 다시 생각한 에피바이오틱스 - 아무리 좋은 원료일지라도 생산과정의 열처리에 의해 변형되고 파괴되지만 에피바이오틱스는 열에 약한 유효성분의 파괴가 없는 생산공정으로 콜드체인과 우리나라의 맛들을 현대의 기술로 재해석하고 변형한 첨단 생산 기술을 적용한 5세대 유산균 에피바이오틱스(유산균생성 유도 단백질)입니다.

미생물에 의한 유효물질 섭취가 건강유지에 중요합니다.



에피바이오틱스

특허 출원번호 : 10-2023-0052058



언제 어디서나 간편하게
나노 커큐민 발효 식초



기법고!
사과, 레몬으로 기법해!

상쾌하고!
관심으로 상쾌해!

건강하고!
커큐민, 생강으로 건강해!

아름답게!
콜라겐, 히알루론산으로 아름답게!

강향 입자를 에피유산균과 발효하여 나노화한 수용성 제품으로 **마이크로캡슐화기술 기법**은 인체 혈액내의 커큐민농도가 일반커큐민농도보다 **높다는 연구결과**로 흡수가 빠르다는 것을 입증 하였습니다

5세대 유산균인 에피바이오틱스 (5G유산균생성유도단백질)에 **강향을 발효시켜 생성한 발효커큐민**이 들어 있습니다

강향의 주요성분인 커큐민과 생강(진저롤), 후추(피페린)를 추가로 **흡수율이 월등히 높아**지더 섭취 했을때 **염증 증상 완화**에 도움이 됩니다.

에피커큐민유산균 발효액 39%

펭수는 커플초

1case : 15 g X 7stick
액상 타입
size : 65-35-150

에피톡스 한 포 올인원 솔루션!

하나! 깨워주고
둘! 회복하고
셋! 채워주는

A-BAT 특허번호 10-0823978호

(인체 내 축적된 유해성분 제거용 허브 추출물 및 그 제조방법)
인체 내에 축적되어 있는 다이옥신, 니코틴, 타르, 일산화탄소 등을 배출 **인체 내 유해성분을 배출하여 전반적인 면역 체계 강화**

숙취에 도움이 되는 각종 한약재와 청혈작용이 있는 꽃송이버섯 및 오미자엑기스가 더하여 한결 속을 편하게 만들어 줍니다. 알콜성 간손상에 우수한 효과를 가진 커큐민을 에피바이오틱스로 발효하여 나노화한 커큐민에피유산균유도단백질 함유

천연 허브에서 추출한 특허물질 A-BAT가 함유하여 체내 디톡스효능을 볼 수 있습니다.

한약재 9종
유산균 발효 물질
에피바이오틱스
73.6% 함유

1case : 18 g X 4stick 액상 타입





유산균이 만들어내는 유익한 대사물질과 엑소좀을 함유한 에피바이오틱스 특허 물질 함유, 식품의 고유한 색과 맛, 향을 부여하여 인체에 유익한 생리활성물질인 파이토케미컬 성분함유

사이즈 : 90 X 72 X 112 mm
포장단위 : 2g X 30포 (60g)

© EBS. All Rights Reserved.



여성/갱년기를 위한

영양활동이 활발한 7~10일 동안 자란 어린 잎을 사용해 풍부한 영양소를 섭취해 몸의 밸런스를 유지시켜 줍니다.

칼슘은 우유의 4.5배, 식이섬유는 고구마의 20배
아미노산은 밀의 2.2배, 철분은 시금치의 16배 를 함유

에피유산균유도단백질 DSK 112-A 15%
새싹보리 포스트바이오틱스 MB1220 32%

피부미용을 위한

여성에게 좋은 에스트로겐 엘라그산 함유하고 있으며 탄닌 성분과 시트르산이 노화방지에 도움을 줍니다.

엘라그산은 피부탄력을 위한
히알루론산 합성력이 뛰어납니다.

석류 포스트바이오틱스 MB1220 30 %
에피유산균유도단백질 DSK 112-A 15 %
석류농축분말(고형분50%)5 %

영양섭취를 위한

각종 미네랄, 무기질, 식이섬유 등이 함유되어 있으며 특히 비타민C가 풍부한 과일입니다.

비타민C는 각종 항산화물질이 풍부해 피부의
면역력을 높이고 피부관리에 도움을 줍니다.

레몬 포스트바이오틱스 MB1220 32%
에피유산균유도단백질 DSK 112-A 15%
레몬농축분말(레몬과즙농축액48.78%)3%



2g x 30포 (60g)

아이들이 좋아하는 딸기맛 유산균

아이들의 면역과 눈건강을 위해

성모 마리아의 열매라는 별칭으로 맛과 건강을 모두 가지고 있는 딸기를 한포에 가득 담았습니다.

딸기에는 사과의 10배나 많은 비타민C를 함유하고 있어 아이들의 감기예방과 시력 보호에 도움을 줍니다.

- 딸기포스트바이오틱스MB1220 35 %
- 루코노스톡 김치아이 MB1220 1.5 %
- 딸기과즙분말 (고형분30 %)5 %

- 에피유산균유도단백질 DSK-112-A 10%
- 김치유산균 포스트바이오틱스 3 %
- 루코노스톡 김치아이 MB1220 2.5 %
- 에피유산균유도단백질 DSK-112 2%
- 아미노산혼합분말 0.01 %
- 비타민C 1 %, 산화아연 1.5 %
- 분말비타민 D3혼합제 0.2 %

몸에 좋은 영양소를 모두 담았습니다

온 가족 장 건강을 위한

루코노스톡 김치아이MB1220는 2000년 인하대학교 한홍의 교수님이 김치에서 발견한 새로운 종의 미생물로 현재까지 김치에서만 발견되는 **토종 유산균**입니다. 영국에서 발행된 국제 미생물분류진화 잡지에 보고되면서 정식 학명을 받았습니다.



2g x 30포 (60g)



항암제와 병용 투여시, 항암작용 강화는 물론, 종양 무게 또한 감소시켰다. 또 홍삼이 위염, 위궤양, 위암의 원인균인 헬리코박터 세균의 증식을 막아준다는 사실도 입증됐다. 뿐만 아니라 감기 등의 바이러스 질환 예방에 많은 도움을 준다고 밝혀 졌습니다.

인삼에 함유된 사포닌

인삼에 함유된 사포닌 종류인 진세노사이드와 엘루테로사이드는 다른 식물에서 발견되는 사포닌과 구별되는 화학 구조를 가지고 있어 더 좋은 약리 효능을 보인다. 그래서 인삼에 들어간 사포닌만을 따로 명명해 부르기도 합니다.

진세노이드를 강화 시키는 전통식 증삼법을 사용합니다.

전통방식의 저온증삼법의 노하우로 홍삼의 약리효능(홍삼의 사포닌, 진세노사이드 성분)을 극대화 하였습니다.

2g x 30포 (60g)

에피바이오틱스 발효홍삼 컴파운드케이 골드
발효홍삼 컴파운드케이 91%



국내산 6년근을 사용하는 이유?

인삼의 식물학적 완숙기가 6년이기 때문이며 완숙기에 이르러서야 외관은 물론 내부의 유효 성분도 최고조에 이르게 된다. 비교 결과 6년근이 4년근 대비 사포닌, 홍삼다당체 함량이 더 높다.

드라이코팅 증삼법 사용한 홍삼

인삼을 찌서 말린 것이 바로 홍삼 인삼은 찌는 과정(증삼) 동안 열 또는 압력으로 인해 겹질이 쪼개지고 인삼진액 소실이 많이 일어나지만 대류교차 추출 기술을 사용하여 물에 잘 녹는 수용성 홍삼성분은 물론 물에 녹지 않는 지용성 홍삼 성분까지 홍삼 유효성분 추출률 95.1%를 달성하였습니다.

홍삼다당체

6년근 인삼에 많이 함유되어 있으며 홍삼으로 제조하는 과정 중에 60%이상 함유량이 증가하는 성분으로 면역세포를 활성화해 면역력을 높여주는 성분



2g x 30포 (60g)

에피바이오틱스 발효홍삼 컴파운드케이 골드
발효홍삼 컴파운드케이 91%



항암 및 해독, 면역력 증가의 베타글루칸

주요성분 : 꽃송이버섯 포스트바이오틱스 MB1220-24 77%,
에피유산균유도단백질 DSK-112 15%

꽃송이버섯 발효 내물의 면역 증강을 위한

하루 300mg을 8주 동안 섭취한 다음 체내 면역세포의 변화 관찰 NK cell (Natural Killer cell, 자연살해세포)의 수는 변화시키지 않았으나, NK cell의 cytotoxicity(세포독성)이 꽃송이버섯 분말 섭취 후 확연히 증가함. 즉 NK cell의 암세포나 바이러스감염 세포에 대한 상해 활성이 증가했음을 의미함.





파우더 TYPE
주요성분: 락토바실러스 플란타룸 MB01

이너에피는 화학성분 0% 여성전용유산균 사용

특허등록 제 10-1720145호 -
여성질염 예방 및 개선 기능성 조성물

INNER EPI

여성청결의 새로운 개념!
뿌리는 여성전용유산균

여성의 고민 대하, 분비물, 냄새, 짓무름, 가려움, 질염

Y존이 건강할때

Y존에 살고있는 유익균(유산균)이 활성화 되면 유산균이 활성화 하는 과정에서 PH를 약산성으로 만들어냅니다. 적절한ph를 가졌을때 유해균의 번식이 억제되고 유익균이 활성화된 Y존은 시큼한 향(요거트향)이 납니다.

Y존의 흔한 유해균의 증상은?

- 세균성, 염증성 -생선비린내, 누런 또는 회색분비물, 염증동반
- 트리코모나스- 냄새고약하며 맑은물, 입구가 따끔거리고 가려움, 전염성
- 칸디다증- 걸쭉한 냉, 임신 당뇨등 면역력저하로 발생



탈모증상 완화 기능성 샴푸

MICROBIOME K-KONG CAFFEINE SHAMPOO

두손 발효 카페인 샴푸는,

탈모증상 완화 전문 식약처 허가 기능성제품 으로 손상된 모발과 두피케어전용 샴푸입니다. 이제 안심하고 두피 케어하세요.

DHT(디하이드로테스토스테론) 성분은 모발의 성장과 생애 주기를 단축시켜 탈모에 직접적인 원인을 유발합니다.

이를 해결하기 위해 **카페인**을 투여한 결과 모발의 성장주기가 정상적인 수준으로 **회복** 시키고 DHT로 부터 모발을 보호하며 DHT의 유해한 효과를 중화시켜 모근에 직접 에너지를 공급받도록 도와줍니다.

주요성분

락토바실러스 발효물(커피콩, 유산균 배양액), 텍스판테놀, 비오틴, 나이아신아마이드, 멘톨, 알로에베라잎 추출물, 녹차 추출물, 당약 추출물

탈모증상 완화 기능성 샴푸

